



Ächler Echo

Kostenlose Vereinszeitung – 20. Jahrgang

Heft 5

Saison 2011 / 12

Landesliga Odenwald

Samstag, 1. Oktober 2011, 15.00 Uhr

FC Eichel

-

TSV Höpfingen

13.15 Uhr

Kreisklasse B TBB: FC Eichel II – TSG Impfingen

In diesem Heft:

- Wir stellen vor: Alexander Aust
- Alles zum Saisonstart der FCE-Junioren
- Tischtennis-Team verliert zum Auftakt
- Frauenteam bleibt an der Tabellenspitze

21.800 €

unser Hauspreis



TOYOTA



Sieger! Auris Hybrid.

Der Auris Hybrid: ausgezeichnet für Fahrer und Umwelt.



Der Auris Hybrid kommt ins "Guinness Buch der Rekorde": Er hat mit 3,46 l/100 km den in der Kompaktklasse niedrigsten Kraftstoffverbrauch im Stadtverkehr erzielt.**

1,8-l-VVT-i, 73 kW (99 PS), Elektromotor 60 kW (82 PS), Systemleistung HSD (kombiniert) 100 kW (136 PS). Kraftstoffverbrauch kombiniert in l/100 km 4,0–3,8 (innerorts 4,0–3,8/außerorts 4,0–3,8), CO₂-Emissionen kombiniert 93–89 g/km nach dem vorgeschriebenen EU-Messverfahren. (Abb. zeigt Auris Hybrid mit Sonderausstattung.)

*In der neu geschaffenen Kategorie "Auto der Zukunft" bei Deutschlands bedeutendem Autopreis wurden ausschließlich Fahrzeuge berücksichtigt, die bereits beim Händler angeboten werden, aber heute schon harte Auswahlkriterien für die Mobilität von morgen erfüllen. Bewertet wurden insgesamt 431 Autos.

**Während eines 24-stündigen Weltrekordversuchs (28.–29.10.2010) auf einem festgelegten Rundkurs in Köln.



Die Vollhybrid-Technologie

3,8 l

pro 100 km
GERINGER
VERBRAUCH

89 g

CO₂ pro km
GERINGE
EMISSIONEN

136 PS

(100 kW)
SYSTEMLEISTUNG



ELECTRISCHES
FAHRZEUG

Nichts ist
unmöglich.
Toyota.

AUTOHAUS

zabo.

Roter Sand 11 97877 Wertheim Tel. 09342-8107

Grußwort

Liebe FC-Freunde,

herzlich willkommen zu den Heimspielen der zweiten Mannschaft gegen die TSG Impfingen und der ersten Mannschaft gegen den TSV Hөpfingen. Ein besonderer Gruß geht an unsere Gäste aus dem Taubertal und aus dem südöstlichen Odenwald sowie an die Unparteiischen der beiden Spiele samt den Assistenten der Landesliga-Partie.

Wahrlich kein berauschendes Wochenende haben die Seniorenmannschaften hinter sich. Die erste Mannschaft verpasste durch das 0:2 in Gerlachshiem den Sprung ins Mittelfeld und liegt damit weiterhin im zweistelligen Tabellenbereich. Um daran etwas zu ändern, muss im fünften Heimspiel der Saison schon eine Riesenleistung her. Der TSV Hөpfingen liegt nämlich unangefochten an der Tabellenspitze der Landesliga Odenwald und avancierte früh zum großen Titelfavoriten. Keine Frage, dass „Hөpfi“ als klarer Favorit seine Visitenkarte in Eichel abgibt. Vielleicht gelingt unserer Mannschaft aber doch eine Überraschung, so wie beim letzten Heimspiel, dem 2:2 gegen Lauda. An dieser Stelle geht noch einmal ein großes Kompliment für die tolle Organisation des Relegationsspiels an den TSV, auf dessen Sportgelände der FCE bekanntermaßen erst den Sprung in die Landesliga schaffte.

Fast schon mit dem Rücken zur Wand steht die zweite Mannschaft, nachdem es in Schönfeld die fünfte Niederlage in Folge gab. Die Partie gegen die TSG Impfingen ist also ein richtiges Kellerduell, in dem der FCE eigentlich schon zum Siegen verdammt ist. Bleibt zu hoffen, dass das Team die Aufgabe mit der richtigen Einstellung angeht, denn vom Personal her sollte auf jeden Fall die volle Ausbeute möglich sein.

Weiterhin richtig für Furore sorgen die FCE-Frauen, die weiter an der Tabellenspitze liegen. Trotzdem heißt es für die Damen, sich nicht auf den Lorbeeren auszuruhen, sondern die Erfolgserlebnisse in die kommenden schweren Begegnungen mitzunehmen. Am Sonntag gilt es erst einmal, die erste Pokalrunde zu überstehen. Die weite Reise führt den FCE diesmal zum Mannheimer Landesligisten MFC Lindenhof, wo hoffentlich wieder der erste Schritt einer langen Pokalrunde erfolgt.

Überwiegend zufrieden dürfen die Jugendteams auf ihre Auftaktspiele zurückblicken. Die A- und B-Jugendmannschaften setzten sich gleich vorne fest. Die C-Junioren scheinen auch eine gute Rolle spielen zu können, während die jüngeren Teams meist hauchdünn an Punktgewinnen scheiterten. Allen FCE-Teams, die in den kommenden Tagen im Einsatz sind, wünschen wir erfolgreiche und verletzungsfreie Spiele.

Die Redaktion

IMPRESSUM

„Ächler Echo“

kontakt@fc-eichel.de oder uw.b.wertheim@t-online.de

Herausgeber:

Förderverein des FC Wertheim-Eichel

Redaktion:

Uwe Bauer (V.i.S.d.P.),

Kai Grottenthaler, Lars Grottenthaler

sowie weitere frei(willig)e MitarbeiterInnen

Anzeigen: Uwe Bauer

Auflage: 100 Stück

DANK ...

... sagen wir allen, die

die Produktion unseres

Heftes durch eine Spende

oder durch eine Anzeige

unterstützt haben

THERMOMETER • ARÄOMETER



Amarell GmbH & Co. KG

Lindenstraße 3
97892 Kreuzwertheim/Main
Telefon (09342) 9283-0
Telefax (09342) 39860
E-mail: thermometer@amarell.de
www.amarell.de

**AMARELL
ELECTRONIC**



Offen für Sie:
Mo-Fr 8.00-20.00 Uhr, Sa 7.30-16.00 Uhr
durchgehend geöffnet



**Wir nehmen
uns Zeit für
Sie.**

Qualitätsrezertifiziert nach DIN EN ISO 9001:2008



**...immer
am Ball!**

Allgemeinpharmazie, Homöopathie, Naturheilverfahren

Edgar Schaefer • 97892 Kreuzwertheim
Tel. 0 93 42 / 21 999 • www.spessart-apo.de



Die Lage der Liga (1)

Landesliga Odenwald, Saison 2011/2012

Der aktuelle Spieltag

Samstag/Sonntag, 01./02. Oktober

FC Eichel – TSV Höpfigen (Samstag)	15.00 Uhr	:
FC Kilsheim – FV Lauda (Samstag)	16.00 Uhr	:
VfR Gommersdorf – SG Auerbach (Samstag)	17.00 Uhr	:
SV Alemannia Sattelbach – TSV Unterschüpf	15.00 Uhr	:
SV Königshofen – VfR Uissigheim	15.00 Uhr	:
SV Schefflenz – TSV Oberwittstadt	15.00 Uhr	:
TSV Rosenberg – VfR Gerlachsheim	15.00 Uhr	:
FC Daudenzell – SV Eintracht Nassig	15.00 Uhr	:

spielfrei: FV Mosbach

Tabelle

Stand: 25. September 2011

1. TSV Höpfigen	8	7	1	0	21:4	22
2. TSV Rosenberg	8	5	1	2	20:14	16
3. FV Mosbach	8	4	2	2	18:12	14
4. SV Schefflenz	7	4	2	1	15:9	14
5. TSV Oberwittstadt	8	4	2	2	14:9	14
6. SV Königshofen	8	4	2	2	12:7	14
7. FC Daudenzell	7	4	1	2	23:13	13
8. TSV Unterschüpf	7	3	3	1	15:10	12
9. FV Lauda	8	3	2	3	24:13	11
10. VfR Uissigheim	7	3	0	4	15:16	9
11. VfR Gerlachsheim	8	2	3	3	12:16	9
12. VfR Gommersdorf	8	1	4	3	9:14	7
13. FC Eichel	7	2	1	4	10:18	7
14. SV Eintracht Nassig	7	2	0	5	10:16	6
15. FC Kilsheim	7	1	2	4	11:18	5
16. SG Auerbach	7	1	1	5	13:29	4
17. SV Alemannia Sattelbach	7	0	1	7	7:31	1

RÜCKBLICK

8. Spieltag (Sa./So., 24./25. September 2011)

7. Spieltag (Sa./So., 17./18. September 2011)

SG Auerbach – FV Mosbach (Sa.)	1:3	SVA Sattelbach – TSV Höpfigen (Sa.)	0:2
FV Lauda – TSV Rosenberg (Sa.)	0:1	FV Mosbach – VfR Uissigheim (Sa.)	2:1
VfR Gerlachsheim – FC Eichel	2:0	TSV Rosenberg – TSV Oberwittstadt (Sa.)	2:0
TSV Oberwittstadt – FC Kilsheim	4:0	SV Königshofen – SV Eintracht Nassig	2:0
VfR Uissigheim – VfR Gommersdorf	3:1	VfR Gommersdorf – TSV Unterschüpf	1:1
SV Königshofen – TSV Unterschüpf	1:1	FC Kilsheim – SV Schefflenz	0:4
SV Eintracht Nassig – SVA Sattelbach	5:1	FC Eichel – FV Lauda	2:2
TSV Höpfigen – FC Daudenzell	4:1	FC Daudenzell – VfR Gerlachsheim	4:0
spielfrei: SV Schefflenz		spielfrei: SG Auerbach	

Production needs us. Lösungen für die erfolgreichsten Unternehmen



kurtz ersa ist ein Technologie- und Zulieferkonzern in Familienbesitz mit einer fast 250-jährigen Tradition. Daher fühlen wir uns verpflichtet, unsere Strategie auf ein langfristiges, gesundes und nachhaltiges Wachstum auszurichten.

In unseren drei Geschäftsfeldern werden unter den Marken kurtz und ersa Maschinen, Anlagen, Werkzeuge und Komponenten aus Guss und Blech gefertigt. Unsere Kunden sind Global Player wie Siemens, BMW, Nokia, Samsung, Knauf oder ZF.

Als Technologieführer mit sieben Standorten im In- und Ausland setzen wir immer wieder neue Maßstäbe, um die Produktivität unserer Kunden zu verbessern.

Neugierig? Dann schauen Sie doch einfach auf unsere Homepage oder senden Sie uns eine E-Mail an: info@kurzrsa.de

www.kurtzrsa.de

 **kurtz ersa**

Die Lage der Liga (2)



Kampf- und spielstark

„Ele“ ist ein fester Bestandteil der FCE-Defensive.

AUSBLICK

10. Spieltag, Sa./So., 8./9. Oktober, 15 Uhr

FV Lauda – SV Schefflenz (Sa., 15.30 h)	:	
Mosbach – Gommersdorf (Sa., 15.30 h)	:	
VfR Gerlachsheim – FC Kilsheim	:	
SG Auerbach – SV Königshofen	:	
VfR Uissigheim – SVA Sattelbach	:	
TSV Unterschüpf – FC Daudenzell	:	
SV Eintracht Nassig – FC Eichel	:	
TSV Höpfingen – TSV Rosenberg	:	
spielfrei: TSV Oberwittstadt		

11. Spieltag, Sa./So., 15./16. Oktober, 15 Uhr

Sattelbach – Auerbach (Sa., 15.30 h)	:	
Oberwittstadt – FV Lauda (Sa., 16 h)	:	
FC Kilsheim – TSV Höpfingen (Sa., 17 h)	:	
SV Königshofen – FV Mosbach	:	
SV Schefflenz – VfR Gerlachsheim	:	
TSV Rosenberg – SV Eintracht Nassig	:	
FC Eichel – TSV Unterschüpf	:	
FC Daudenzell – VfR Uissigheim	:	
spielfrei: VfR Gommersdorf		

12. Spieltag, Sa./So., 22./23. Oktober, 15 Uhr

FV Mosbach – Sattelbach (Sa., 15.30 h)	:	
SG Auerbach – FC Daudenzell (11 h)	:	
VfR Gerlachsheim – Oberwittstadt	:	
VfR Gommersdorf – SV Königshofen	:	
VfR Uissigheim – FC Eichel	:	
TSV Unterschüpf – TSV Rosenberg	:	
SV Eintracht Nassig – FC Kilsheim	:	
TSV Höpfingen – SV Schefflenz	:	
spielfrei: FV Lauda		

13. Spieltag, Sa., 29. Oktober, 15.30 Uhr

SVA Sattelbach – Gommersdorf (14 h)	:	
FC Eichel – SG Auerbach (14.45 h)	:	
FV Lauda – VfR Gerlachsheim	:	
TSV Oberwittstadt – TSV Höpfingen	:	
SV Schefflenz – SV Eintracht Nassig	:	
FC Kilsheim – TSV Unterschüpf	:	
TSV Rosenberg – VfR Uissigheim	:	
FC Daudenzell – FV Mosbach	:	
spielfrei: SV Königshofen		

Die nächsten FCE Heimspiele

Frauen: Samstag, 15. Oktober, 16 Uhr: **FCE – FC Heildesheim**

Zweite: Sonntag, 16. Oktober, 13.15 Uhr: **FCE II – FC Grünsfeld II**

Erste: Sonntag, 16. Oktober, 15.00 Uhr: **FCE I – TSV Unterschüpf**



Die Druckpartner · Inh. Ralf Müller
 Haslocher Str. 12 · 97892 Kreuzwertheim
 Tel. 09342-914167 · Fax 09342-21458
 info@die-druckpartner.eu · www.die-druckpartner.eu

DIE DRUCK PARTNER

Druckproduktion – Großhandel – Beratung

Einige Ideen, was Die Druckpartner gerne für Sie realisieren:

Industrie-Drucksachen

Bedienungsanleitungen, Broschüren, Bücher, Packungsbeilagen, Haft-Natizblocks, Selbstklebeetiketten von der Rolle Kuverts, Aufkleber, Präsentationsmappen, Formulare Kleinstfaltungen bis 21 mm

Endlosformulare

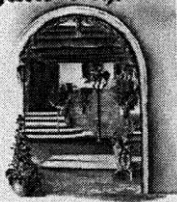
Von 240 mm x 3" bis 330 mm x 8" Durchschreibebesätze, Trägerbandsätze, Ringösesätze

Werbetechnik

Werbebanner (PVC und Textil), Schilder, Roll-Up-Displays, Plastikkarten Deckenanhänger, Regalstopper, Textildruck

Wir beraten Sie gerne!

Zum Ochsen



.... da bin ich gern!

Marktplatz 7

97877 Wertheim

Fon: 0 93 42 – 3 88 80

Fax: 0 93 42 – 9 35 40 53

@: Matthias_Junghans@hotmail.com

www.zum-ochsen-wertheim.de

Zum Ochsen



Wirtshaus & Theke

Unser heutiger Gegner: TSV Höpfigen

Trainer: Elmar Dietz

Internet: www.tsv-hoepfingen.de

Platzierung der Vorsaison:

Vizemeister.

Saisonziel: einstelliger Tabellenplatz

Meisterschaftsfavorit: FV Mosbach



Kader

Tor: André Kaiser, Daniel Nohe, Lukas Stöckel.

Abwehr: Jürgen Farrenkopf, Robert Johnson, Dominik Mechler, Carsten Schießer, Simon Weidinger.

Mittelfeld: Hans Bartsch, Michael Böhrer, Christoph Hornbach, Rouven Leiblein, Rudolf Malsam, Alexander Dörfler, Manuel Nohe, Dennis Hutter, Dirk Fahrmeier.

Angriff: Steven Bundschuh, Christian Kaiser, Florian Mechler, Julian Dietz, Thomas Heinrich.

Abgänge: Rico Schreiner (VfB Heidersbach).

Zugänge: Thomas Heinrich, Lukas Stöckel (beide eigen A-Junioren), Dirk Fahrmeier (SV Pülfringen), Dennis Hutter (VfB Heidersbach), Simon Weidinger (FC Schweinberg).

Eine Mammutaufgabe steht dem FCE mit dem TSV Höpfigen bevor. Durch das tolle erste Saisonviertel hat sich Höpfigen früh in die Rolle des Topfavoriten auf die Meisterschaft gedrängt.

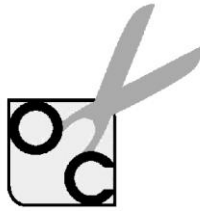
22 von 24 möglichen Punkten holte der TSV bislang, zuletzt überzeugte man mit einem klaren 4:1 gegen Daudenzell. Höpfigen schoss bislang mehr als doppelt so viele Tore (21) wie der FCE (10) und kassierte hinten im Schnitt nur 0,5 Gegentreffer pro Partie. Einzig in Gommersdorf ließ

die Dietz-Elf bislang Punkte liegen und liegt deshalb verdientermaßen seit dem vierten Spieltag an der Tabellenspitze.

Der sympathische Verein setzt damit im Jahr seines 100-jährigen Bestehens seine Erfolgsgeschichte aus diesem Jahr ohne Pause fort. Nach der Teilnahme an der Relegation zur Verbandsliga und dem Ausrichten des entscheidenden Relegationsspiels des FCE folgte vor zwei Wochen das absolute Highlight der Vereinsgeschichte: das Freund

schaftsspiel gegen den SV Werder Bremen (0:4), in dem sich Höpfigen, auch nach Aussage Eicheler Zuschauer, sehr gut verkaufte.

Bei den Gästen scheint also derzeit alles optimal zu laufen, so dass dem FCE das Punkten sehr schwer fallen wird. Keine Frage, gegen die spielstarken Höpfiger muss die Erste über sich hinauswachsen, um anschließend auf der „Werdemer Mess“ ein Erfolgserlebnis feiern zu dürfen – und ein solches wäre fraglos schon ein Remis.



ONLY CUT & MEHR

ONLY CUT & MEHR

Maingasse 30 Öffnungszeiten:
97877 Wertheim Mo, Di, Do + Fr 9.00 – 18.00 Uhr
Tel. 09342/6440 Mi 9.00 – 19.00 Uhr
www.only-cut.de Sa 9.00 – 14.00 Uhr



Mit Raucher-Lounge

Öffnungszeiten:

Mo.-Do.: 16 – 1 Uhr, Fr.: 16 – 1 Uhr, Sa. 11 – 2 Uhr, So. 11 – 1 Uhr

Telefon: 0 93 42 / 48 33

Erste

FC Eichel – FV Lauda 2:2 (1:1)

Mit hängenden Köpfen verließ die Erste den Platz, obwohl sie gerade dem als haushohen Favorit angetretenen Verbandsliga-Absteiger FV Lauda ein respektables 2:2 abgetrotzt hatte. Der FCE lieferte erneut eine tolle kämpferische Leistung ab, verpasste aber nach der 2:1-Führung mehrmals die Vorentscheidung und musste wegen der schwachen Chancenverwertung in der Nachspielzeit noch den unglücklichen Ausgleich hinnehmen. Der FVL war zu Beginn der erwartet spielstarke Gegner und dominierte in der ersten halben Stunde das Spiel, Eichel stand tief und lauerte auf Konter. Die überraschende FC-Führung erzielte Helfenstein mit einem wunderbaren 25-Meter-Schuss in den Winkel (19.). Nur zwei Minuten später die strittigste Situation des gesamten Spiels: Einen Foulelfmeter verwandelte Moschüring zum 1:1 (21.). Danach blieb Lauda am Drücker, doch Helfenstein fast die erneute Führung erzielt (45.), scheiterte jedoch am gegnerischen Torwart. In der zweiten Halbzeit spielte der FCE mit Wut im Bauch nach vorne, war nun überlegen und erspielte sich einige hervorragende Möglichkeiten durch Helfenstein, Piechowiak und Michel. Das 2:1 durch Denis Michel war nur die logische Folge dieser Überlegenheit, die sich fortsetzte. Großes Manko beim FCE an diesem Tag war die Chancenverwertung: Alexander Helfenstein vergab gleich zweimal alleine vor FV-Keeper Himmel (65., 75.), und auch Piechowiak brachte den Ball nicht im Tor unter (78.) - der FCE vergab die fällige Vorentscheidung. Lauda rannte in der Schlussviertelstunde an, kam aber nur noch zu einer "Hundertprozentigen", doch FC-Keeper Kempf rettete bravorös (83.). In der Nachspielzeit sorgte Braun doch noch für den aufgrund der Spielverlaufs für den FV glücklichen Ausgleich.

Es spielten: Marco Kempf, Szymon Piechowiak, Alexander Helfenstein (88. Benjamin Peth), Florian Feix, Benjamin Gans, Jan Böttcher, Benjamin Böttcher, Alexander Elenberger (82. Tobias Wanschura), Alexander Aust, Mario Kinzel (80. Thomas Herma), Denis Michel.

VfR Gerlachsheim – FC Eichel 2:0 (1:0)

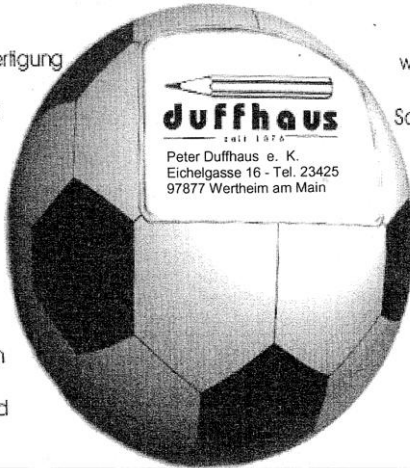
Eine verdiente 0:2-Niederlage musste die Erste beim VfR Gerlachsheim hinnehmen. In kämpferischer Hinsicht kann man der Mannschaft um Trainer Daron Gülyan zwar keinen Vorwurf machen, doch die besseren Chancen hatte der VfR und siegte so letztlich klar. Stark ersatzgeschwächt trat der FCE an und versuchte über Konter zum Erfolg zu kommen. Gerlachsheim bestimmte somit das Geschehen, ohne allerdings aus dem Spiel heraus zu klaren Chancen zu kommen. Nach Eckbällen dagegen vergab der VfR gleich dreimal freistehend per Kopf, ehe er durch einen Konter in Führung gehen konnte (23.). Nur wenige Minuten später hatte Helfenstein den Ausgleich auf dem Fuß, scheiterte jedoch am Heimkeeper (32.). Dennoch war die Pausenführung für Gerlachsheim verdient. In der zweiten Hälfte war es ein ausgeglichenes Spiel, wobei der FCE zu selten gefährlich vor dem VfR-Gehäuse auftauchte. Der Wille war die Gülyan-Elf zwar durchaus anzumerken, so dass Eichel nun ein leichtes optisches Übergewicht hatte, doch klare Torchancen blieben bis in die Schlussphase Mangelware. Auf der Gegenseite erhöhte Gerlachsheim in der 70. Minute auf 2:0. Zwei Minuten vor Schluss vergab Gans die größte FCE-Chance.

Es spielten: Mathias Miranda-Martinez, Benjamin Böttcher, Alexander Elenberger (75. Michelangelo Caputo), Benjamin Peth (27. Ludger Kempf), Jan Böttcher (46. Kai Grottenthaler), Alexander Aust, Mario Kinzel, Benjamin Gans, Florian Feix, Alexander Helfenstein, Denis Michel.

Für Sie bleiben wir immer am Ball

Stempelanfertigung

schnell und
preiswert,
auch
mit
Logo
gegen
Aufpreis.
wir
schneiden
auf Wunsch
unsere
Papiere und
Kartons



wir gravieren
unsere
Schreibgeräte
€ 1.60
innerhalb
24 Stunden

Erfahrung
Auswahl
Beratung
& Service
das ist
unsere Stärke

Geschäftszeiten: Montag bis Freitag durchgehend von 9 bis 18 Uhr , Samstag 9 - 13.30 Uhr

Telefax 09342/23427 E-mail: duffhaus-wertheim@t-online.de

Ein großes Frisches aus einem kleinen Dorf.



Wir stellen vor: Alexander Aust

Geburtsdatum: 17.02.1985

Familienstand: ledig

Größe: 1,92 m

Gewicht: 86 kg

Augenfarbe: blau-grün

Haarfarbe: dunkelblond

Beruf: Student

Position: Mittelfeld

Sportliche Stationen: FC Schweinberg, FC Hundheim/Steinbach, FC Eichel

Im Verein seit: 2011

Lieblichverein: VfB Stuttgart

Ziel mit dem FCE: Einstelliger Tabellenplatz

Hobbys: Fussball, Basketball

Stärken: keine

Schwächen: Torabschluss

Lieblingsspieler: Zinedine Zidane

Fußball – Highlight: Kreisligameister 2007

Fußball – Enttäuschung: Noch keine

Womit kann man Dich am meisten ärgern? Mit schlechtem Essen

Wovor hast Du Angst? -

Wer ist deine Traumfrau? Jessica Alba

Was ist dein größter Wunsch? Gesund bleiben

Welche Schlagzeile würdest du gerne über dich lesen?

Aust führt Eichel mit einem Hattrick zum Sieg^^

Was war deine schlimmste Verletzung? Bänderriss

Bei welcher Sendung schaltest Du den Fernseher ab? Bei allen Talentshows

Welchen Luxus gönnst du dir? Zur Zeit gar keinen

Lieblingsmusik? Hiphop

Lieblingssfilm? Terminator 2

Lieblingessen? Alles aus Mamas Küche

Lebensmotto? Harte Arbeit schlägt Talent, wenn Talent nicht hart arbeitet



Die Lage in der Kreisklasse B Tauberbischofsheim

Saison 2011/2012

Der aktuelle Spieltag

Sa./So., 1./2. Oktober 2011

FC Eichel II - TSG Impfingen (Samstag)	13.15 h	:
TSV Assamstadt II – FC Grünsfeld II	13.15 h	:
Türkgücü Wertheim – SV Distelhausen	15.00 h	:
TSV Dittwar – TSV Wenkheim	15.00 h	:
FC Heckfeld – FV Oberlauda	15.00 h	:
SV Dertingen – SV Hochhausen/TBB II	15.00 h	:
TSV Werbach – SV Schönsfeld (vorgezogen)		2:4

Tabelle

Stand: 25. September 2011

1. SV Hochhausen/TBB II	6	5	1	0	15:6	16
2. FV Oberlauda	6	4	2	0	17:4	14
3. TSV Werbach	7	4	2	1	18:9	14
4. SV Dertingen	6	4	0	2	18:6	12
5. FC Heckfeld	6	4	0	2	11:9	12
6. SV Schönsfeld	7	3	2	2	15:14	11
7. TSV Wenkheim	6	3	1	2	10:9	10
8. FC Grünsfeld II	6	3	1	2	9:12	10
9. TSV Assamstadt II	6	2	1	3	7:11	7
10. Türkgücü Wertheim	6	2	0	4	11:16	6
11. SV Distelhausen	6	1	1	4	6:11	4
12. FC Eichel II	6	1	0	5	12:17	3
13. TSG Impfingen	6	0	2	4	5:15	2
14. TSV Dittwar	6	0	1	5	3:18	1

RÜCKBLICK

6. Spieltag (So., 25. September)

5. Spieltag (So., 18. September)

TSG Impfingen – SV Hochhausen/TBB II	1:2	FC Grünsfeld II – SV Dertingen	1:0
SV Dertingen – TSV Assamstadt II	4:1	TSV Assamstadt II – TSG Impfingen	2:0
FC Grünsfeld II – Türkgücü Wertheim	3:2	FC Eichel II – TSV Wenkheim	2:3
SV Distelhausen – FC Heckfeld	0:1	Türkgücü Wertheim – FC Heckfeld	0:1
FV Oberlauda – TSV Dittwar	3:0	TSV Dittwar – SV Distelhausen	1:1
TSV Wenkheim – TSV Werbach	1:1	SV Hochhausen/TBB II – SV Schönsfeld	4:2
SV Schönsfeld – FC Eichel II	3:2	TSV Werbach – FV Oberlauda	1:1

Zweite

Kreisklasse B Tauberbischofsheim

FC Eichel II – TSV Wenkheim 2:3 (1:2)

Die vierte Niederlage in Folge kassierte die Zweite gegen den TSV Wenkheim. In einer ausgeglichenen Partie zeigte der FCE nur streckenweise eine gute Leistung und verlor daher mit 2:3.

Wie schon in den Vorwochen begann Eichel gut und ging durch Benjamin Peths Kopfballtreffer früh in Führung (8.). Nach einer Viertelstunde ließ die Zweite den TSV besser ins Spiel kommen. Wieder einmal brachten den FCE Standards in Bedrängnis, denn gleich zweimal konnte der Wenkheimer Kapitän innerhalb kurzer Zeit zum 1:1 (29.) und zum 1:2 (31.) einköpfen. Mit dem knappen Rückstand ging es auch in die Pause.



Thorsten im Vorwärtsgang.

Dass sich die Zweite nicht aufgeben wollte, war der Mannschaft gleich anzusehen, und so schaffte Timmy Roman früh, ebenfalls per Kopf, den 2:2-Ausgleich. Danach wog das Spiel hin und her. Beide Teams hatten Chancen zum Sieg, den letztlich die Gäste einfuhren. Nach einer Ecke war der FCE hinten unsortiert und musste das 2:3 hinnehmen, als einem TSV'ler der Ball vor die Füße fiel. In der Schlussphase drängte die Zweite verständlicherweise, aber die zwei Großchancen brachten nichts mehr ein.

Es spielten: Mathias Miranda-Martinez, Lars Grottenthaler, Michelangelo Caputo, Benjamin Peth (46. Stefan Remelé), Björn Peth, Ludger Kempf, Luis Merkert (60. Dominik Mayer), Thorsten Diehm (35. Timmy Roman), Kai Grottenthaler, Javier Fernandez, Dominik Petz.

SV Schönfeld – FC Eichel II 3:2 (2:1)

Es ist zum Haareraufen: Zum dritten Mal in dieser Saison verlor die Zweite mit 2:3 und schaffte damit beim SV Schönfeld keinen Befreiungsschlag. Es war kein berauschendes Spiel beider Seiten, von denen Schönfeld die weitaus effektivere war. Deshalb ging der FCE trotz Chancenplus erneut leer aus.

Von Beginn an entwickelte sich eine kampfbetonte Partie, in dem beide Mittelfeldreihen defensiv nicht immer sattelfest waren. Nach kleineren Chancen auf beiden Seiten ging die Heimelf früh in Führung, doch Javier Fernandez glich per Foulelfmeter aus, nachdem Timmy Roman im Strafraum zu Fall gebracht worden war. Das 1:1 hatte jedoch nicht lange Bestand, denn durch einen 30-Meter-Schuss gelang Schönfeld das 2:1. In der zweiten Hälfte drückte Eichel auf den Ausgleich. Timmy Roman vergab die erste Riesenschance, ehe Patrick Horn zum verdienten Ausgleich traf. In der Folgezeit schien das Spiel zu kippen, da der FCE vorne immer wieder gefährlich auftauchte. Schönfeld blieb ab und zu gefährlich und schaffte mit einer seiner Möglichkeiten den entscheidenden 3:2-Siegtreffer (65.). In der restlichen Spielzeit spielte eigentlich nur der FCE, der jedoch selbst beste Chancen nicht nutzte und zudem zwei strittige Abseitstore aberkannt bekam.

Es spielten: Markus Bünthe, Markus Hautzinger, Johannes Rippberger, Christian Grüßung, Lars Grottenthaler, Luis Merkert, Dominik Mayer, Timmy Roman, Patrick Horn, Javier Fernandez, Dominik Petz (65. Manuel Münkel).

Kurznachrichten (1)

Gesamtvorstandssitzung am 20. Oktober

Die nächste Gesamtvorstandssitzung findet am Donnerstag, den 20. Oktober, im Sportheim statt. Anträge zur Tagesordnung sind bei einem der drei Vorsitzenden rechtzeitig zu melden.

Kommen die FCE-Frauen erneut ins Pokalfinale?

Am 25. Juni dieses Jahres stand das Frauenteam des FCE erstmals in der Vereinsgeschichte im Finale des BfV-Pokals ("Krombacher Pokalwettbewerb der Frauen"), unterlag damals beim TSV Neckarau allerdings denkbar knapp mit 1:4 nach Elfmeterschießen. "Neue Saison, neues Glück" lautet nun die Devise für die diesjährige Pokalsaison, die für den FCE mit der Erstrundenpartie an diesem Sonntag (2. Oktober) beim MFC 08 Lindenhof beginnt. Anpfiff ist um 17 Uhr. Der Sieger dieser Partie trifft in einem der zwei Reduzierungsspiele am 1. November auf den Sieger der Partie SG Rockenau / TSG Wilhelmsfeld. Die weiteren Termine: Achtelfinale: 19./20. November; Viertelfinale: 2./3. März; Halbfinale: 2./3. Juni; Finale: 9./10. Juni.

Tischtennis-Team startet in die Saison

Mit einer Auftaktniederlage startete das Tischtennis-Team des FC Eichel am vorigen Freitag (23.9.) in die neue Saison der Kreisklasse B: Mit 4:9 verlor der FCE gegen den FC Dörlesberg II. Das nächste Spiel findet am Freitag, den 7. Oktober, um 20 Uhr gegen den TSV Tauberbischofsheim III statt.

Zwei FCE-Teams beim Messepokal-Turnier der Fußball-Junioren

Mit zwei Mannschaften wird der FCE beim diesjährigen Messeturnier am 3. Oktober auf dem Taubersportplatz in Wertheim vertreten sein: Sowohl die D1 (Jungen) als auch die D-Mädchen werden wie gewohnt daran teilnehmen. Ein Spielplan existiert noch nicht.

FCE'ler auf der Wertheimer Messe

Zur guten Gewohnheit ist der Besuch der FCE-Seniorenfußballer auf der Wertheimer Michaelis-Messe geworden. In diesem Jahr sind sogar zwei gemeinsame Ausflüge geplant, nämlich am heutigen Samstag und am nächsten Freitag. Bleibt zu hoffen, dass es dann auch etwas zu feiern gibt...

"Ähler Echo" jetzt auch online

Seit einigen Wochen ist das "Ähler Echo" jetzt auch im Internet verfügbar. Auf www.fc-eichel.de kann man sich nun auch vom anderen Ende der Welt die FCE-Heimspielzeitschrift durchlesen.



Kurznachrichten (2) / Förderverein

F-Jugend-Spieltag beim FCE verlief reibungslos

Am Samstag, dem 17. September, fand beim FCE der erste F-Jugend-Spieltag in dieser Saison statt, wo der FCE mit drei Mannschaften vertreten war.

An den kommenden Wochenenden bis zum 22. Oktober finden die restlichen der sechs Spieltage statt, ehe es für die „Kleinen“ pünktlich nach den Herbstferien in die Halle geht.

Wie die Anzahl von drei F-Jugend-Mannschaften zeigt, erfreut sich der Jugendfußball in Eichel weiterhin hoher Beliebtheit. Um die Qualität unserer Nachwuchsarbeit zu sichern, sind wir auch in Zukunft auf motivierte Neueinsteiger angewiesen, die sich gerne auch nur ab und zu als Betreuer und/oder Fahrer zur Verfügung stellen.

Engagieren Sie sich ehrenamtlich und helfen Sie mit, die nächste Generation an FCE-Kickern auszubilden! Melden Sie sich einfach bei einem unserer Jugendtrainer oder schauen Sie mal bei einem Training vorbei! Es lohnt sich!!!

D-Junioren zur Kleeblatthehrung im Europa-Park Rust

Am Samstag, 17.09.2011, verbrachten die D-Junioren einen für die Betreuer stressigen, für die Kinder sicherlich tollen Tag im Europa-Park in Rust. Zu diesem Kleeblattpreis sollte eigentlich auch noch eine Teilnahme an einem Fußballturnier gehören, welches aber aus diversen Gründen kurzfristig abgesagt wurde. Somit konnte von 10 Uhr bis 18 Uhr der gesamte Park mit allen Attraktionen intensiv genutzt werden. Bei der Kleeblatt-Ehrung um 18.30 Uhr im Global-Theatre wurden dem FC Eichel dann, wie auch noch neun weiteren Vereinen, als Auszeichnung das Kleeblatt-Emblem, sowie ein Spielball und sechs Ehrenkarten für den Besuch des Europa-Parks überreicht. Anschließend ging es kurz vor 20 Uhr auf die direkte Heimreise, die sich jedoch durch diverse Verkehrsbehinderungen auf eine Dauervon ca. 4,5 Stunden hinzog. Der letzte Teilnehmer war somit am Sonntag um 1 Uhr zu Hause.

Förderverein des FC Wertheim-Eichel e.V.

Der Förderverein des FC Wertheim-Eichel wurde am 30.11.1999 gegründet, um die Jugendabteilung des FC Wertheim-Eichel zu fördern. Gerade in der heutigen Zeit ist es wichtig, sich für die Jugend zu engagieren, da viele äußere Einflüsse auf jeden einzelnen Jugendlichen einwirken. Deshalb denken wir, durch das Miteinander im Mannschaftssport positiv an der Entwicklung im wohl schwierigsten Lebensabschnitt eines Menschen, der Jugend, Einfluss zu nehmen. Ziel des Fördervereins des FC Wertheim-Eichel ist es, die Jugendlichen materiell wie immateriell zu unterstützen und so einen reibungslosen Saisonablauf zu garantieren. DESHALB: Unterstützen SIE unsere Jugendlichen! Wir sind für jede finanzielle Unterstützung dankbar. Selbstverständlich können wir IHNEN für IHRE Spende eine Spendenquittung ausstellen. Bei Rückfragen wenden SIE sich bitte an eine der unten aufgeführten Personen. Schon im Voraus möchten wir für IHRE Unterstützung danken und verbleiben mit freundlichen Grüßen

Erwin Röhrig, Brunnengasse 12, 97877 Wertheim

Gunther Amarell, Finkenweg 1, 97877 Wertheim

Volksbank Main-Tauber – BLZ 67 39 00 00 – Konto-Nr. 401 4103

B – Junioren (1)

SG Eichel/Kreuzwertheim – SG Mondfeld/Rauenberg/Boxtal 2:0

Wie schon in der ersten Pokalrunde war wieder das Team der SG Mondfeld/Rauenberg/Boxtal zu Gast. Die Gäste präsentierten sich von Anfang an konzentrierter, zweikampfstärker und ballsicherer, ohne aber die ganz große Torgefahr zu versprühen. Unsere Mannschaft kam überhaupt nicht ins Spiel und agierte unsicher und ängstlich. Beim Spielstand von 0:0 ging es in die Halbzeitpause.

Mit einer heftigen Halbzeitansprache versuchte das Trainergespann das Team wachzurütteln, dies gelang aber nur bedingt. Die Mannschaft stabilisierte sich zwar, doch Spielfreude war auch im zweiten Abschnitt nicht zu erkennen. In der 70. Minute gelang unserem Team dann aber doch, wenn auch überraschend, nach einem Eckball der Führungstreffer. Es kam aber am Ende noch besser, denn nach einem weiteren Eckball konnte sogar zum 2:0-Endstand erhöht werden. Somit stand am Ende ein überaus glücklicher Heimsieg zu Buche.

Torfolge: 1:0 (70.) Florian Dinkel, 2:0 (76.) Antonio de Simone.

Für die SG im Einsatz: Manuel Huth, Yannick Schröck, Florian Dinkel, Bernhard Lutz, Kris Honeck, Pascal Hofmann, Yannic Honeck, Emre Korkmaz, Antonio de Simone, Vladi Garschin, Lars Harstel, Norman Hopf, Florian Schott, Paul Puk, Max Czadek.

SG Eichel/Kreuzwertheim – VfR Gerlachsheim 6:0

Das erste Saisonspiel hatte unser B-Junioren-Team zu Hause gegen den VfR Gerlachsheim zu bestreiten. Von Anfang an wurde der Gegner unter Druck gesetzt und man erarbeitete sich auch zahlreiche Torchancen. Leider wurden diese aber im ersten Spielabschnitt nicht genutzt, so dass man mit 0:0 die Seiten wechselte.

Kurz nach Beginn der zweiten Halbzeit konnte unsere Mannschaft dann doch den ersten Treffer erzielen und fortan besserte sich auch die Chancenverwertung. Nun wurden teilweise auch tolle Spielzüge dargeboten und letztendlich mit Torerfolgen abgeschlossen. Am Ende stand deshalb ein völlig ungefährdeter und klarer 6:0-Heimsieg zu Buche.

Torfolge: 1:0 (47.) und 4:0 (63.) Lars Harstel, 2:0 (54.) und 5:0 (67.) Pascal Hofmann, 3:0 (60.) und 6:0 (72.) Antonio de Simone.

Für die SG im Einsatz: Manuel Huth, Yannick Schröck, Florian Dinkel, Bernhard Lutz, Kris Honeck, Pascal Hofmann, Yannic Honeck, Emre Korkmaz, Antonio de Simone, Vladi Garschin, Lars Harstel, Norman Hopf, Max Czadek, Paul Puk.

Pokalhalbfinale

SG Nassig/Sonderriet II – SG Eichel/Kreuzwertheim 1:0 (0:0)

Eine unglückliche 1:0 Niederlage mussten die B-Junioren im Pokal-Halbfinale gegen die SG Nassig II hinnehmen. Beide Teams begegneten sich in dieser Partie jederzeit auf Augenhöhe und so kam es natürlich, dass das Team bestraft wurde, das den entscheidenden Fehler machte. Leider war dies am Ende unsere Mannschaft, da der Gegner den einzigen Fehler im Defensivbereich zum Treffer ausnutzen konnte. Unsere Offensivkräfte scheiterten dagegen dreimal an Pfosten oder Latte bzw. an der eigenen Unkonzentriertheit. Bitter für unsere Mannschaft zudem, dass der äußert schwache Schiedsrichter zweimal die rote Karte gegen unser Team, wegen beleidigenden Äußerungen, aussprach.

Für die SG im Einsatz: Timo Geier, Manuel Huth, Bernhard Lutz, Yannick Schröck, Paul Puk, Pascal Hofmann, Kris Honeck, Yannic Honeck, Norman Hopf, Vladi Garschin, Florian Dinkel, Emre Korkmaz, Antonio de Simone, Max Czadek, Lars Harstel.

B-Junioren (2)



Kaum ein Durchkommen gab es gegen Yannic.

Szenen aus der Partie SG – VfR Gerlachsheim (6:0)



Antonio steuerte zwei Tore zum hohen Sieg bei.

B – Juniorinnen

FC Eichel – JFG Südlicher Steigerwald 13:0 (5:0)

Da zwei der elf Spielerinnen zu Spielbeginn erst am Bahnhof ankamen, begann unser Team nur zu neun. Obwohl die Mannschaft sehr defensiv aufgestellt war, entwickelte sich von Beginn an ein Spiel auf ein Tor. Die Gäste, wie sich herausstellte absolute Neulinge in Sachen Fußball, kamen in der ersten Halbzeit lediglich dreimal in die Nähe unserer Torhüterin Eda. Ab der 21. Minute durften dann unsere Mädchen zu zehnt spielen.

Die meisten Tore fielen in den ersten zwanzig Minuten nach der Pause, als unser Team zu elft auf dem Platz stand. Nachdem Natalie und Lara freiwillig den Platz verließen, beendete unser Team schließlich wieder zu neun das Match. Dadurch konnten die Gäste etwas besser ins Spiel kommen und noch zweimal vor Edas Gehäuse auftauchen. Während des gesamten Spiels standen Laura und Anna, sowie die beiden B-Mädchen-Debütantinnen Luisa und Julia kompakt und sicher in der Abwehr. Die unumstrittene beste Spielerin des Tages war Anne, die unermüdlich überall dabei war und viele entscheidende Akzente setzte. In den letzten Minuten spielten alle fast nur noch für Anne und stellten sie eigenmächtig in den Sturm. Doch der ganz große Coup wollte ihr einfach nicht gelingen.

Nach einem missglückten Abschlag in der 5. Minute reagierte Jule am schnellsten und schoss das erste Tor der Saison. Anschließend entschied der Schiri sehr oft und sehr großzügig für die Neulinge auf Abseits. Lobenswert, dass unsere Mädchen dabei erstaunlich ruhig blieben. Jule war es auch, die zehn Minuten später die Vorlage für Britta zum 2:0 gab. Bereits eine Minute später sorgte ein Doppelpass zwischen Lara und Natalie für das dritte Tor durch Lara. In der 20. Minute setzte sich Britta über links durch und legte Lara zum 4:0 auf. Den Pausenstand von 5:0 (32.) erzielte Susi mit einem Solo.

Sie eröffnete auch in der zweiten Halbzeit (44.), nach einem Abschlag, wieder das Toreschießen. Eine Ecke von Britta in der 49. Minute verwertete Lara zum 7:0. Luisa beendete einen Sololauf über rechts mit dem 8:0 (52.). Der neunte Treffer (54.) fiel wieder nach einem Abschlag durch Susi. Das 10:0 schoss Lara in der 56. Minute von rechts kommend ins kurze Eck. Zwei Minuten später setzte Natalie einen Freistoß in die Maschen. Erneut Susi erzielte ebenfalls zwei Minuten später den vorletzten Treffer. Nach schöner Vorarbeit von Lara und Britta setzte Jule den Schlusspunkt in der 64. Minute zum 13:0. Verschwiegen werden sollte auch nicht, dass es vor allem bei Standardsituationen für die Gäste oftmals sehr gemütlich zugeht und unsere Mädchen viel Geduld mit den Neulingen hatten. Zitat des 16jährigen Schiedsrichters nach dem Spiel: „So ein faires und ruhiges Spiel möchte ich öfter pfeifen.“

Es spielten: Eda Cirakoglu, Laura Wansitler, Luisa Mahler, Anna Dinziol, Julia Szymber, Anne Förstel, Natalie Karl, Susi Englert, Britta Reiner, Lara Hurta, Jule Keller.

(Der FCE spielte in der 1. – 21. und 64. – 80. Minute zu neun, 22. – 40. und 60. – 63. zu zehnt, 41. – 59. zu elft.)

TSV Frickenhausen – FC Eichel 14:0 (7:0)

Einen herzlichen Dank an die neun Spielerinnen, die die Reise in Richtung Ochsenfurt zum Meisterschaftsaspiranten antraten, obwohl zum Zeitpunkt der Abfahrt noch drei Absagen kamen. Mit viel Kampfgeist und Laufbereitschaft konnte eine noch höhere Niederlage vermieden werden.

Es spielten: Susi Englert, Laura Wansitler, Anne Förstel, Luisa Mahler, Anna Dinziol, Jule Keller, Britta Reiner, Natalie Karl, Lara Hurta.

... klein, aber fein!



... der Kleine am Engelsberg.

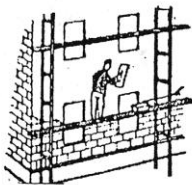
Bäckerei
HÄFNER

97877 Wertheim
Hospitalstraße 3
Tel. 0 93 42 / 64 41

Andreas Merkert

Inh. Karl Merkert

**Verputz - Tapeten
Anstrich - Trockenbau**



97877 Wertheim-Eichel
Eichelsetz 17

Telefon 09342 / 38913
Telefax 09342 / 7387

D – Juniorinnen

SV Viktoria Wertheim (Jungen) – FC Eichel II 5:4 (1:2)

Eine Riesenüberraschung erreichten die D-Mädchen bei ihrem ersten Gastspiel in Bestenheid und hätten sogar beinahe für die Sensation gesorgt, wenn in den letzten zehn Minuten sich nicht Konzentrationsschwächen eingeschlichen hätten. Außerdem leisteten sie sich noch einen verschossenen Neunmeter-Strafstoß. Die Gastgeber begannen furios und hatten nach dem 1:0 noch zwei Riesenchancen auf dem Fuß, aber auf der anderen Seite schlug plötzlich ein 25-Meter-Freistoß von Eda im Tor ein. Als wenig später auch Natalie mit einem Fernschuss erfolgreich war, schien das Unglaubliche möglich.



Isabel hielt, was zu halten war.

Dem Ausgleich aus kurzer Distanz folgte postwendend der erneute Führungstreffer nach feiner Vorarbeit von Esra. Leider traf Eda nach einem geschickten Konter frei vor dem Tor nur den Pfosten, was die Vorentscheidung bedeutet hätte. Stattdessen fielen noch drei Treffer für die Heimmannschaft nach vermeidbaren Situationen, bei denen die Abwehr nicht im Bild war. Sophie erzielte noch nach energischem Nachsetzen das vierte Eichler Tor, doch blieb es beim letztlich verdienten Erfolg der Platzjungen. Ein Superdebüt feierten Franka Kunkel, Peggy Sämann und Sophie Förstel, außerdem ist noch die herausragende Leistung von Tormädchen Isabel Winzer zu erwähnen. Es spielten: Isabel Winzer, Eda Cirakoglu, Lucia Carretero, Cristina Durchholz, Natalie Schöning, Hanna Graf, Esra Dirican, Laura Erbes, Anna-Lena Graat, Franka Kunkel, Peggy Sämann, Sophie Förstel.

FC Eichel II – DJK Unterhalbach (Jungen) 0:1 (0:1)

Nach knapp einem Jahr, als die Wildsäue den Nebenplatz völlig umwühlten, fand am Donnerstag das erste Punktspiel auf dem neu eingesäten und sehr gut präparierten Spielfeld statt (neue Maße 60 m x 40 m). Bereits in der 2. Minute fiel der alles entscheidende Treffer, als ein Unterhalbacher Spieler aus acht Metern völlig freistehend zum Schuss kam. Danach erspielten sich unsere Mädels zahlreiche hochkarätige Chancen und scheiterten unter anderem an Latte und Pfosten. Nach dem Wechsel tauchten die Gäste zweimal gefährlich vor Isabels Tor auf, die wieder hervorragend hielt, bevor Hanna mehrmals hintereinander in aussichtsreicher Position vergab. Auch die weiteren Chancen wurden nicht genutzt und am Ende hatte man noch Glück, dass die Gäste nicht noch zu einem weiteren Torerfolg kamen. So blieb es bei einer knappen Niederlage, die bei besserer Chancenverwertung durchaus vermeidbar war.

Es spielten: Isabel Winzer, Linda Geiling, Lucia Carretero, Cristina Durchholz, Natalie Schöning, Paula Szymber, Hanna Graf, Kristin Gruber, Franka Kunkel, Peggy Sämann, Sophie Förstel.



Eis Boutique
Fam. De Fillippo
Rathausgasse 2
97877 Wertheim
Telefon: 09342-914986

DRUCK +
CopyTeam
Wertheim

Kopien aller Art
S/W und farbig von A6 - A0 und größer
Vergrößern und Verkleinern aller Formate

**Digitaldruck Farbe und S/W,
Binden, Laminieren,
Plotten und mehr**

Eichelgasse 39 • 97877 Wertheim-Altstadt
Tel 09342/5171 • Fax 09342/84740
e-mail: matthias.wertheim@gmx.de

Jugendfördertafel des FC Eichel

**Liebe Mitglieder, Mitbürger und Freunde
des FC Wertheim-Eichel,**

die Jugendabteilung hat eine Fördertafel ins Leben gerufen, um durch potenzielle Spender, Sponsoren beziehungsweise Förderer die immer weiter steigenden Kosten besser decken zu können.

Auf dem Spielfeld der am Sportheim angebrachten FCE-Jugend-Fördertafel ist es möglich, insgesamt 288 Felder käuflich zu erwerben beziehungsweise anzumieten und mit Ihrem Namen die Jugendarbeit des FC Wertheim-Eichel zu unterstützen.

Es gibt die Möglichkeit, drei unterschiedliche Feldgrößen zu erwerben. Sie verpflichten sich damit, dieses Feld für die Dauer von drei Jahren anzumieten. Nach ungekündigtem Ablauf der dritten Jahresfrist verlängert sich die Mietdauer automatisch jeweils um ein weiteres Jahr. Die Gebühren werden jährlich, im Lastschriftverfahren, eingefordert.

Preise:

Feldgröße 1: Höhe 52 mm / Breite 82 mm zum Preis von 25 Euro pro Jahr

Feldgröße 2: Höhe 52 mm / Breite 167 mm zum Preis von 50 Euro pro Jahr

Feldgröße 3: Höhe 107 mm / Breite 167 mm zum Preis von 100 Euro pro Jahr

Ansprechpartner für alle Interessierten:

Ralf Hofmann, Jugendleiter des FC Eichel,
Kirchgasse 17, 97877 Wertheim, Telefon 0 93 42 / 3 70 59



C-Junioren (1) / A-Junioren / E-Junioren

TSV Assamstadt – SG Kreuzwertheim/Eichel I 1:0 (1:0)

Sechs Spiele, sechs Siege und eine Tordifferenz von 54:1 Toren – mit einer beeindruckenden Bilanz traten unsere C1-Junioren zum Auswärtsspiel in Assamstadt an... und gingen ordentlich baden. „Fußball ist eine Einstellungssache“, ist sich Trainer Olaf Schrems sicher. Und genau diese hatte am 2. Spieltag vollends gefehlt.

Überheblich, unkonzentriert und völlig unorganisiert kann man die Spielweise benennen. Und wie ein roter Faden zog sie sich durch die gesamte Partie. Assamstadt machte von Beginn an Druck und unterband jegliche Bemühungen im Spielaufbau unseres Teams. Der frühe Ausfall von Pascal Huth in der 4. Spielminute machte zudem eine Umstellung in der Defensive notwendig. „Dies ist vielleicht der erste Gegner, der sofort draufgeht, der Euch unter Druck setzen und Euch das Leben schwer machen wird“, gab Olaf Schrems vor der Partie noch die Marschrichtung vor. Genutzt hatte es nichts. Folgerichtig ging der TSV Assamstadt in der 32. Minute in Führung.

Wer nach der Halbzeitansprache erwartete, dass ein Ruck durch die Mannschaft fuhr, dass sie sich gegen die drohende Niederlage wehren und das Spiel drehen wolle, wurde eines Besseren belehrt. Es ging gerade so weiter. Zwei Torchancen in einer Partie sind einfach zu wenig. Man hat sich gründlich selbstüberschätzt und schwelgte lieber in den Erinnerungen der vergangenen Wochen, als man die Gegner nach Strich und Faden beherrschte.

„Ein Schuss vor den Bug zur rechten Zeit“ ist das Fazit aus der katastrophalen Vorstellung unserer C1-Junioren. Wiedergutmachung ist angesagt. Und wo sonst könnte man sich diese besser vornehmen, als im Pokalhalbfinale nur vier Tage später an gleicher Stätte.

Es spielten: Tom Kawczynski, Nils Schröck, Anel Halkic, Pascal Huth, André Gomes, Melvin Morawietz, Justin Schulz, Seyhun Kizildeniz, Medin Desic, Adrian Redondo, Felix Wondollek, Frank Schwarzbach, Oliver Huth.

TBB II zieht C2 zurück

Lange dauerte es nicht, bis die erste Jugendmannschaft im Fußballkreis Tauberbischofsheim zurückzog. Noch bevor die Auftaktpartie bei der SG Kreuzwertheim/Eichel II angepfeifen wurde, nahm der TSV Tauberbischofsheim II seine Mannschaft aus dem Spielbetrieb. Der jeweilige Gegner ist nun spielfrei, so dass die sogenannte „Norweger-staffel“ nun nur noch aus acht Teams besteht. Die SG Kreuzwertheim/Eichel II verlor eine Woche später ihr erstes Saisonspiel mit 1:4 bei der DJK Unterhalbach.

A-Junioren setzen sich vorne fest

Ein optimaler Start gelang den A-Junioren der SG Kreuzwertheim/Eichel. Das Team von Günther Lutz und Javier Fernandez startete nämlich mit zwei Siegen und liegt nach zwei Spieltagen an der Tabellenspitze. Dem hart erkämpften 2:1-Auftakterfolg gegen den TSV Assamstadt II folgte in der vergangenen Woche ein 11:1-Kantersieg beim FV Oberlauda.

E-Junioren warten noch auf das erste Tor

Zwei hohe Niederlagen kassierten die E-Junioren bisher. Sowohl in Reicholzheim (0:10) als auch gegen Wenkheim (0:9) chancenlos, aber gute Ansätze sind durchaus erkennbar.

Sparkassen-Finanzgruppe

„Potenziale muss man früh erkennen.
Das gilt im Fußball wie in
der Vermögensberatung.“

Rudi Völler, Fußball-Legende
und Sparkassen-Kunde

Die Finanzberatung der Sparkasse –
Vermögen braucht Vertrauen.

 Sparkasse
Tauberfranken

Bei der größten Finanzgruppe Deutschlands sind die Vermögensspezialisten nicht nur erfahren, sondern auch immer in Ihrer Nähe. Wir analysieren Ihre Bedürfnisse individuell und bieten von Absicherung bis Vermögensmanagement optimale Lösungen aus einer Hand. Mehr Informationen in Ihrer Geschäftsstelle oder unter www.sparkasse-tauberfranken.de. **Wenn's um Geld geht – Sparkasse.**

CAPELLI

Haarstudio

Friseurmeisterin Christiane Hofmann

Langer Rain 2 · 97877 Wertheim

Tel. 09342-9348881

Termine nur nach tel. Vereinbarung

C-Junioren (2)

SG Kreuzwertheim/Eichel I – SV Viktoria Wertheim 13:0 (5:0)

„Konzentriert nach vorne spielen, Ball und Gegner laufen lassen und Wertheim sofort unter Druck setzen“, so lautete die taktische Marschrichtung des Trainergespanns zum Auftakt in die neue Meisterschaftsrunde beim Heimspiel der C1-Junioren gegen die SV Viktoria Wertheim. Der Heißhunger auf Tore sollte auch diesmal ausgiebig gestillt werden. Die Vorzeichen dazu standen gut. Ersatzgeschwächt trat die Viktoria an und bekam den schnellen Offensivfußball der Platzherren sogleich zu spüren.

Bereits in der 4. Minute setzte Medin Desic mit seinem Führungstreffer zum 1:0 die taktischen Vorgaben um und läutete das muntere Toreschießen ein. Nur drei Minuten später erhöhte Anel Halkic auf 2:0. In diesen Anfangsminuten funktionierte die „Abteilung Attacke“ bestens und belohnte sich durch den ersten Treffer von Seyhun Kizildeniz in der 11. Spielminute mit dem 3:0. Und dann? Es folgte eine unnötige Phase der Unkonzentriertheit, der Fehlpässe und des mentalen Aufbaus des Gegners. Rund 20 Minuten gewährten die C1-Junioren der SG Kreuzwertheim/Eichel der Viktoria Freiräume und ansatzweise gelungene Spielzüge. Die Feldüberlegenheit und die Dominanz gingen verloren. Erst der Treffer zum 4:0 durch Adrian Redondo brachte das Team zurück ins Spiel. Erneut war es Seyhun Kizildeniz, der mit dem Pausenpfeiff auf 5:0 erhöhte.

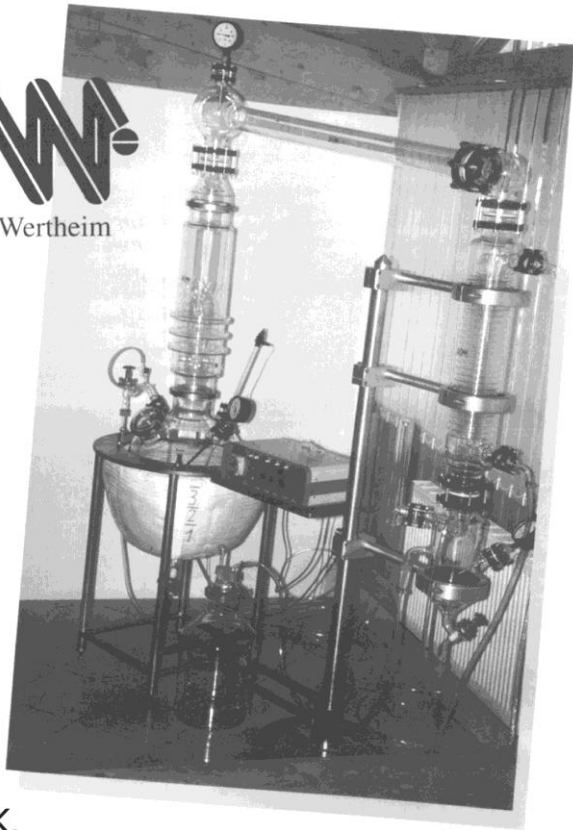
„Weiterhin Ball und Gegner laufen lassen, unter Druck setzen und zermürben“, lautete die Devise für den zweiten Durchgang. Und es kam, wie es kommen musste. Konditionelle, taktische und spielerische Probleme traten bei der Viktoria nun stärker in den Vordergrund. Daraus resultierten weitere sehenswerte Treffer. Gleich nach Wiederanpfeiff hatte Seyhun Kizildeniz seinen großen Auftritt. Mit einem Hattrick in der 39., 42. und 45. Spielminute brachte er sein Team mit 8:0 in Führung. Der Spaß am Fußballspielen war unserem Nachwuchs anzusehen. Flüssige Kombinationen, energisches Nachsetzen und unbeschreibliche Laufbereitschaft ließen den Gegner ein ums andere Mal verzweifeln. Man hatte dem Sturmloch nichts mehr entgegen zu setzen. Adrian Redondo netzte in der 54. Minute zum 9:0 und Seyhun Kizildeniz in der 64. Spielminute zum 10:0 ein. Nach dem folgenden Anspiel der Viktoria und der sofortigen Balleroberung durfte sich auch Göktürk Kizildeniz in der 65. Minute mit dem 11:0 in die Torschützenliste eintragen. In der 68. Spielminute gelang auch Frank Schwarzbach ein Tor. Den Schlusspunkt in einer einseitigen Partie setzte der überragende Seyhun Kizildeniz mit seinem siebten Treffer zum 13:0-Endstand.

„Diesen Schwung und diese Leidenschaft, diesen unbändigen Zug nach vorne und den unglaublichen Siegeswillen unseres Teams müssen wir nun in die entscheidenden Partien gegen den TSV Assamstadt hinüber bringen“, sind sich die C-Junioren-Trainer einig. Am 24. September gastiert unser Nachwuchs zum zweiten Spieltag der Meisterrunde in Assamstadt und am 27. September im Halbfinale des Kreispokals zum zweiten Mal innerhalb von vier Tagen.

Es spielten: Tom Kawczynski, Nils Schröck, Anel Halkic, Pascal Huth, Göktürk Kizildeniz, André Gomes, Melvin Morawietz, Justin Schulz, Seyhun Kizildeniz, Medin Desic, Adrian Redondo, Felix Wondollek, Leon Boost, Frank Schwarzbach.

DGW

Diemar Glasgeräte Wertheim



Axel Tröster e.K.

Industriegebiet Bestenheid II

Am Kessler 11

97877 Wertheim

Telefon 09342-8225

Telefax 09342-5750

Die Lage in der Frauen-Verbandsliga Baden

An diesem Wochenende findet die erste Pokalrunde um den „Krombacher-Pokal“ der Frauen statt. Mehr dazu auf Seite 16 in den Kurznachrichten.

Der nächste Spieltag

Samstag/Sonntag, 8./9. Oktober

1. SV Mörsch – FC Eichel	Sa., 17.30 h	:
SSV Waghäusel – FC Astoria Walldorf	So., 11.30 h	:
FC Heildesheim – Viktoria Neckarhausen	So., 14.00 h	:
TSV Neckarau – Karlsruher SC II	So., 15.00 h	:
ASV Hagsfeld II – Klinge Seckach	So., 17.30 h	:
spielfrei: TSG Wilhelmsfeld		

Tabelle

(Stand: 25. September 2011)

1. FC Eichel	4	4	0	0	18:5	12
2. FC 07 Heildesheim	3	3	0	0	7:0	9
3. Karlsruher SC II	4	2	1	1	6:2	7
4. SC Klinge Seckach	2	2	0	0	5:1	6
5. TSV Neckarau	3	2	0	1	6:3	6
6. FC Astoria Walldorf	3	1	0	2	5:6	3
7. ASV Hagsfeld II	4	1	0	3	7:14	3
8. FC Viktoria Neckarhausen	3	0	2	1	6:8	2
9. 1. SV Mörsch	4	0	2	2	2:8	2
10. SSV Waghäusel	3	0	1	2	1:10	1
11. TSG Wilhelmsfeld	3	0	0	3	3:9	0

RÜCKBLICK

4. Spieltag (Sa./So., 24./25. September 2011) 3. Spieltag (Sa./So., 17./18. September 2011)

FC Eichel – ASV Hagsfeld II	4:1	FC 07 Heildesheim – TSV Neckarau	3:0
Karlsruher SC II – FC 07 Heildesheim	0:1	ASV Hagsfeld II – FC Vikt. Neckarhausen	6:4
FC Vikt. Neckarhausen – 1.SV Mörsch	2:2	SSV Waghäusel – FC Eichel	0:7
SC Klinge Seckach – (SSV Waghäusel)	n.ang.	TSG Wilhelmsfeld – SC Klinge Seckach	0:3
FC Astoria Walldorf – TSG Wilhelmsfeld	2:1	1. SV Mörsch – Karlsruher SC II	0:0
spielfrei: TSV Neckarau		spielfrei: FC Astoria Walldorf	

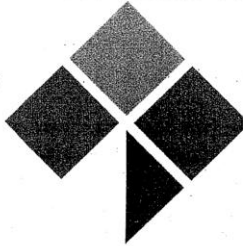
AUSBLICK

6. Spieltag (Sa./So., 15./16. Oktober 2011) 7. Spieltag (Sa./So., 22./23. Oktober 2011)

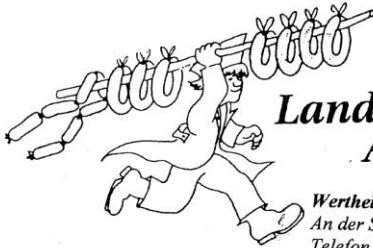
FC Eichel – FC Heildesheim (Sa.)	16.00 h	TSV Neckarau – FC Eichel (Sa.)	17.00 h
Viktoria Neckarhausen - Neckarau (Sa.)	18.00 h	FC Heildesheim – Klinge Seckach (Sa.)	17.00 h
TSG Wilhelmsfeld – Waghäusel (So.)	13.00 h	Karlsruher SC II – FC Neckarhausen (Sa.)	18.00 h
SC Klinge Seckach – 1. SV Mörsch (So.)	14.00 h	1. SV Mörsch – FC Astoria Walldorf (Sa.)	18.00 h
FCA Walldorf – ASV Hagsfeld II (So.)	17.00 h	TSG Wilhelmsfeld – Hagsfeld II (So.)	15.00 h
spielfrei: Karlsruher SC II		spielfrei: SSV Waghäusel	

Fliesen Platten Mosaik Natursteine Verlegung

Manfred Krank
Fliesenleger-Fachbetrieb



Kirchgasse 11
97877 Wertheim
Tel. Fax: 09342/37518
Mobil: 0175/3546916



**Landmetzgerei
Amend**

Wertheim-Dörlesberg **Wertheim-Bestenheid**
An der Schule 8 Leonhard-Karl-Straße 1
Telefon 09342 / 6145 Telefon 0 9342 / 5002



Nadja Jung-Weiland
Rathausgasse 16
97877 Wertheim
Telefon: 09342-39916
Fax 09342/7444



*Sport und Natur -
komm und sei dabei!*

**Trainingslager
Jugend- und Fußballcamps
Freizeit- und Gruppenangebote**

www.aktiv-welt-kuelsheim.de

Frauenteam

Verbandsliga Baden

FC Eichel – ASV Hagsfeld II 4:1 (1:0)

Die Frauenmannschaft des FC Eichel bleibt durch einen 4:1-Heimsieg über den ASV Hagsfeld II auch im vierten Spiel der Saison ohne Punktverlust und verbleibt wider Erwarten unangefochten an der Tabellenspitze der Verbandsliga Nordbaden. Das Spiel begann vielversprechend mit zwei guten Torgelegenheiten: Zunächst ging ein Schuss von Anna Englert knapp daneben (4.), ehe gleich drei Eichlerinnen im Strafraum einen Freistoß nicht verwerten konnten. In der 12. Minute fiel dann aber logischerweise schon das 1:0: Medina Désic lupfte den Ball nach einer Ecke über eine Hagsfelder Abwehrspielerin und die Torhüterin ins Tor. In der Folgezeit gab es eigentlich nur noch eine gute Chance für den FCE durch einen tollen 30m-Schuss von Kim Kißler auf die Querlatte. Immer wieder fehlte es den Damen an der nötigen Konzentration und Präzision.

Mit einem frühen Treffer durch Medina Désic, die einen Freistoß von Kim Kißler mit einer Direktannahme ins gegnerische Tor zum 2:0 verlängerte, konnte die Heimelf wieder zu ihrem Spiel finden. In den folgenden 20 Minuten erspielten sich die Eichler Damen zahlreiche Chancen. Wie aus dem Nichts fiel jedoch der Anschlusstreffer für die Gäste, die durch einen Freistoß erfolgreich waren (77.). Statt nervös zu werden, wie es oftmals der Fall war in der Vergangenheit, zeigten die Eichlerinnen eine Trotzreaktion und boten in den letzten zehn Minuten gutes und schnelles Konterspiel. Folglich fiel auch der Treffer zum 3:1 durch Medina Désic nach Zuspield von Yvonne Dorant (81.) sowie der Treffer zum 4:1 durch Yvonne Dorant selbst nach einem schönen Alleingang (86.).

Es spielten: Theresa Emmerich, Janine Dorant, Kläre Feldmeyer, Alexandra Keppler, Anke Konrad (82. Silvia Schießmann), Nadja Kullmann, Manuela Schlör, Kim Kißler, Anna Englert (62. Saskia Bruckner), Elisabeth Sembach (62. Yvonne Dorant), Medina Desic (86. Mareike Englert).

SSV Waghäusel – FC Eichel 0:7 (0:3)

Mit einem überraschend deutlichen 7:0-Sieg machte sich die Frauenmannschaft des FC Eichel auf die Rückreise vom SSV Waghäusel. Der FCE lieferte beim Vorjahresdritten eine super Leistung ab und steht nun sensationell an der Tabellenspitze.

Bereits in der 6. Minute traf Elisabeth Sembach nur den Pfosten, doch Anke Konrad stellte die Weichen durch einen 35-Meter-Schuss früh auf Sieg (10.). Der FCE spielte weiter richtig gut nach vorne und Manuela Schlör erhöhte durch einen schönen Schuss in den Winkel auf 2:0 (19.). Nach einer halben Stunde gelang Elisabeth Sembach per Abstauber nach einem Kullmann-Kopfball mit dem 3:0 die Vorentscheidung.

Denn von der Heimelf war vorne nichts zu sehen, und auch im zweiten Durchgang sahen die 30 Zuschauer Einbahnstraßenfußball. Nach einem Doppelschlag durch Medina Desic stand es schnell 5:0 (47., 50.). In der 67. Minute machte Yvonne Dorant das halbe Dutzend voll. Erneut Desic sorgte drei Minuten vor Schluss für den 7:0-Endstand. In der 89. Minute hatte Waghäusel seine einzige Chance der Partie.

Es spielten: Theresa Emmerich, Janine Dorant, Kläre Feldmeyer, Alexandra Keppler, Anke Konrad (70. Isabella Käs), Nadja Kullmann, Manuela Schlör (77. Elaine Hock), Kim Kissler (77. Silvia Schießmann), Anna Englert (62. Kristin Stark), Elisabeth Sembach (53. Yvonne Dorant), Medina Desic.

Termine

Sa., 01.10.2011	2.	FC Eichel II – TSG Impfingen	13.15 Uhr
	1.	FC Eichel I – TSV Höpfingen	15.00 Uhr
	A	Kreuzwertheim/Eichel – SV Königshofen	16.30 Uhr
	D1	VfR Uissigheim – FC Eichel	14.45 Uhr
So., 02.10.2011	B-Mäd.	FC Eichel – TSV Großheubach	11.00 Uhr
	Frauen	Pokal, 1. Runde: MFC 08 Lindenhof – FC Eichel	17.00 Uhr
Mi., 05.10.2011	E	FC Eichel – FC Rauenberg II	17.00 Uhr
Do., 06.10.2011	C2	TSV Assamstadt II – SG Kreuzwertheim/Eichel II	18.30 Uhr
Fr., 07.10.2011	D1	FC Eichel I – FC Rauenberg	17.00 Uhr
	D-Mäd.	FC Eichel II a.K. – TSV Dittwar (Jungen)	17.00 Uhr
Sa., 08.10.2011	C1	Kreuzwertheim/E. I – Dorfkickers Mainschleife I	14.00 Uhr
	B	SG Eichel/Kreuzwertheim – FC Grünsfeld	15.00 Uhr
	A	Kreuzwertheim/Eichel – SG Schönfeld II	16.30 Uhr
	Frauen	1. SV Mörsch – FC Eichel	17.30 Uhr
So., 09.10.2011	1.	SV Eintracht Nassig – FC Eichel	15.00 Uhr
	2.	SV Dertingen – FC Eichel II	15.00 Uhr
	B-Mäd.	ETSV Würzburg II – FC Eichel	10.30 Uhr
Do., 13.10.2011	C2	SG Kreuzwertheim/Eichel II - SG Brehmbachtal	18.30 Uhr
Fr., 14.10.2011	E	SV Nassig II - FC Eichel	17.00 Uhr
	D-Mäd.	SV Oberbalbach - FC Eichel II	18.00 Uhr
	TT	ETSV Lauda III - FC Eichel	20.00 Uhr
	D1	FC Eichel - SV Nassig II	14.45 Uhr
Sa., 15.10.2011	Frauen	FC Eichel - FC Heildesheim	16.00 Uhr
	F1	Spieltag in Kilsheim	13.00 Uhr
	F2 + F3	Spieltag in Königheim	13.00 Uhr
	C1	SG Wittighausen/Zimmern - SG Kreuz./Eichel I	13.30 Uhr
	B	Dorfkickers Mainschleife - SG Eichel/Kreuzw.	14.00 Uhr
	A	SG Unterschüpf/Unteralbach - SG Kreuz/Eichel	16.00 Uhr
So., 16.10.2011	2.	FC Eichel II - FC Grünsfeld II	13.15 Uhr
	1.	FC Eichel - TSV Unterschüpf	15.00 Uhr
Do., 20.10.2011		Vorstandssitzung	20.00 Uhr
	C1	SG Kreuzwertheim/Eichel I - SV Königshofen	18.30 Uhr
	D1	VfB Reicholzheim - FC Eichel	18.00 Uhr
Fr., 21.10.2011	D2	Dorfkickers Mainschleife II - FC Eichel II	17.00 Uhr
	E	FC Kilsheim - FC Eichel	18.00 Uhr
	A	SG Kreuzwertheim/Eichel - SV Viktoria Werth.	16.30 Uhr
Sa., 22.10.2011	F1	Spieltag in Dertingen	13.30 Uhr
	F2 + F3	Spieltag in Schönfeld	13.30 Uhr
	B	SG Uissigheim/Reich./Kils. II - SG Eichel/K.	15.00 Uhr
	Frauen	TSV Neckarau - FC Eichel	17.00 Uhr
	TT	SV Nassig II - FC Eichel	18.00 Uhr
So., 23.10.2011	B-Mäd.	TSV Lengfeld - FC Eichel	10.30 Uhr
	2.	TSV Assamstadt II - FC Eichel II	13.15 Uhr
	1.	VfR Uissigheim - FC Eichel	15.00 Uhr



Ausbildung bei PINK – immer einen Schritt voraus.

Auf der Suche nach einer abwechslungsreichen und spannenden Ausbildung mit Zukunft? Interessiert an einem Unternehmen, das Auszubildende individuell fördert und hervorragende Entwicklungschancen bietet? Dann ist PINK der richtige Ausbildungspartner. Wir entwickeln vakuumtechnische Sonderanlagen, Lötanlagen, Systeme für die Trocknungs- und Prozesstechnik sowie für die Niederdruckplasma-Technologie. Unsere Kunden kommen aus aller Welt und aus den verschiedensten Branchen, u. a. aus der chemischen und pharmazeutischen Industrie, der Luft und Raumfahrt sowie der Wissenschaft und Forschung. Bei uns kommt man weiter – in jedem Bereich.

Wir suchen für 2012 Auszubildende für folgende Berufsfelder:

Industriemechaniker (m/w)

Mechatroniker (m/w)

Technischer Zeichner (m/w)

Industriekaufleute (m/w)

Informatikkaufleute (m/w)

Mit der DHBW Mosbach kooperieren wir in folgenden Bachelor-Studiengängen:

Betriebswirtschaft (Industrie)

Mechatronik

Maschinenbau

Über die Zusendung Ihrer Bewerbungsunterlagen freuen wir uns.

PINK GmbH

Am Kessler 6 · 97877 Wertheim
T (0 93 42) 919-0 · F (0 93 42) 919-111
personal@pink.de · www.pink.de

PiNK®